

UMA NOVA MESA PROCTOLÓGICA

KLAUS REBEL, TSBCP
VERA F. REBEL, TSBCP

REBEL K & REBEL VF - Uma nova mesa proctológica. *Rev bras Colo-Procy*, 1995; 15(1): 39-40

RESUMO: Apresentamos uma nova mesa que facilita o exame proctológico realizado com o paciente em posição de Sims. Um recorte especial permite exposição da região glútea do paciente, que se projeta para fora da mesa sem, contudo, perder o apoio. O exame é feito com médico sentado de frente para a área a ser examinada.

UNITERMOS: exame proctológico

Sabemos que o exame proctológico comporta, ainda hoje, preconceito por parte da população leiga. Isto faz com que grande número de pessoas, a despeito da necessidade, evitem o consultório do coloproctologista, tanto por medo quanto por constrangimento. É dever do médico, portanto, procurar tornar o exame o menos traumático possível e, com este intuito, adotamos sempre o decúbito lateral esquerdo (posição de Sims), em todos os aspectos o mais confortável para o paciente. Entretanto, esta posição exige do examinador movimentos repetidos de flexão e rotação do tronco para a esquerda.

Visando a possibilidade de examinar o paciente sentado de frente para a área perineal, idealizamos em 1979 a mesa coloproctológica descrita a seguir.

DESCRIÇÃO

Confeccionada em madeira, com 190 cm de comprimento por 61 cm de largura na porção distal, a mesa possui recorte arredondado em sua parte cranial, que aumenta sua largura em 23 cm até aproximadamente a metade de sua extensão, isto é, 93 cm (Fig. 1). Com 95 cm de altura, acomoda gabinete com gavetas e prateleiras internas para bisturi elétrico, fotocoagulação, aspirador, etc. (Figs. 2 e 3).

DISCUSSÃO

Esta mesa pode ser fabricada a custo relativamente baixo, visto que o tipo de madeira e acabamento são determinados pelo gosto, necessidade e disponibilidade do médico. Além disto, dispensando o uso de ferragens ou mecanismos elétricos, pode ser feita por marceneiro apto, não necessitando profissionais mais especializados.

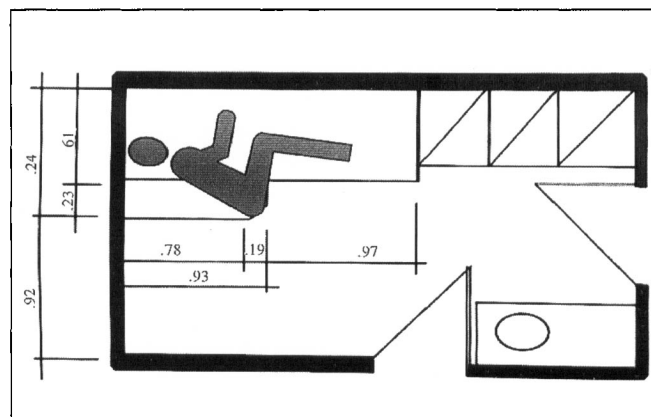


Fig. 1 - Representação da sala de exames com a mesa. O recorte permite excelente exposição da nádega do paciente.

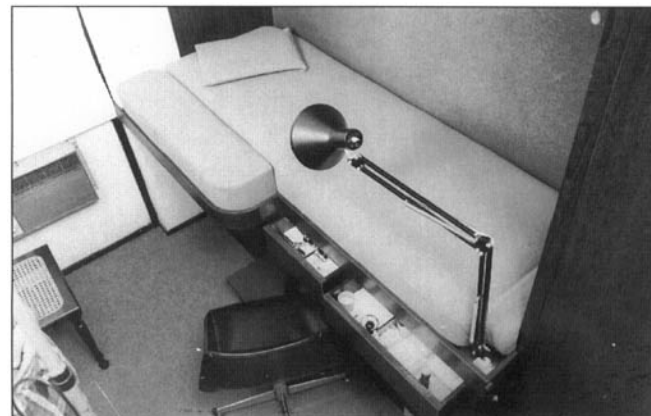


Fig. 2 - Concepção original, criada em 1979.



Fig. 3 - Outra versão da mesma mesa, com gabinete disposto transversalmente.

De desenho básico simples, pode ser feita sempre sob medida, adaptando-se ao espaço disponível (disposição linear ou transversal) e à necessidade de cada serviço.

CONCLUSÃO

A nossa idéia de inserir um avanço que se projeta cerca de 20 cm para fora de uma mesa linear originou o modelo acima descrito, que vem sendo por nós utilizado há dezesseis anos. Na nossa prática diária, durante este período, esta mesa tem se mostrado extremamente confortável, tanto para os pacientes quanto para nós.

REBEL K & REBEL VF - A new proctologic table.

SUMMARY: We present a new examining table that makes the colorectal approach easier when the Sim's position is intended. The special outline supports the buttocks and allows a good exposure of the anal area. Examination is performed while the physician faces the area to be examined.

KEY WORDS: proctologic exam

Endereço para correspondência:
Klaus Rebel
Rua Sorocaba, 464/306
22271-110 - Rio de Janeiro - RJ